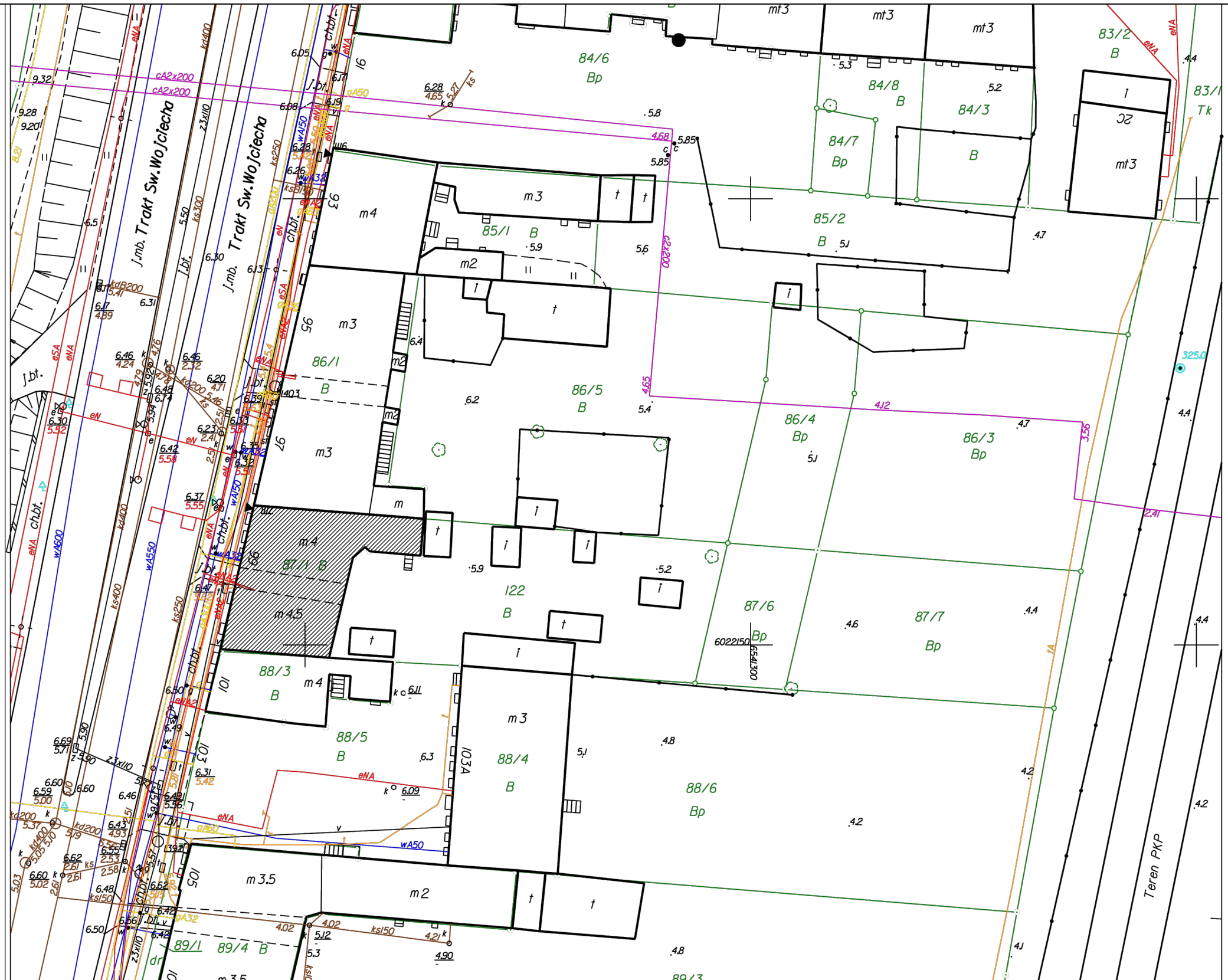


 budynek przedmiotowy



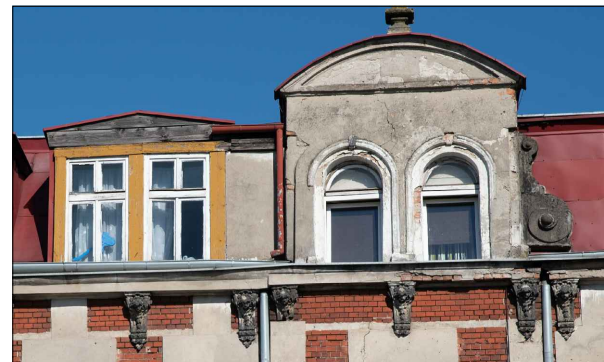
Uwagi:
 1. Wszystkie wymiary sprawdzać i pasować na budwie. Na rysunkach inwentaryzacji podano wymiary orientacyjne, przybliżone.
 2. Podczas wykonywania prac przestrzegać wytycznych producenta materiału, zaleceń opracowanych dla użytych systemów technologicznych, instrukcji stosowania i montażu. Do prac budowlanych i wykończeniowych stosować materiały dopuszczone przez przepisy odbrane oraz najwyższej jakości, posiadające odpowiednie certyfikaty i dopuszczenia.
 3. Remont nie obejmuje zmian parametrów użytkowych elementów budowlanych - zachować istniejące biegi schodów, pochyty i listwy, w przypadku wymiany zniszczonego elementu - odtworzyć zachowując układ oryginalny.
 4. Wykonawca nie może wykorzystywać jakichkolwiek wykrytych ewentualnych braków lub błędów na swoją korzyść. W przypadku gdy wykonawca wykrył błąd powinien natychmiast poinformować Inwestora i Autora projektu aby możliwe było jego skorygowanie. Wszystkie dostrzeżone błędy lub niedokładności należy zgłaszać Autorom natychmiast po ich spostrzeżeniu.

ARCHITEKT • MARIA GRĘTKIEWICZ

obiekt	BUDYNEK MIESZKALNY WIELORODZINNY REMONT ELEWACJI	
adres	ul.Trakt Św. Wojciecha 99, Gdańsk dz. nr 87/1,122 obręb 098, Gdańsk	
branża	architektura	
autor	mgr inż. arch. Maria Grętkiewicz upr. nr 02/LOOKK/2016	
faza	projekt budowlany	data 27.10.2018
rysunek	SZKIC SYTUACYJNY	skala 1:500 nr S1



elevacja frontowa:
balkony



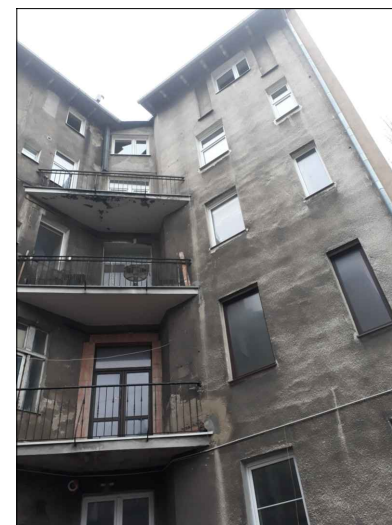
elevacja frontowa:
kondygnacja poddasza



elevacja frontowa:
balustrada balkonu



widok od strony podwórza



elevacja wewnętrzna południowo - wschodnia:
balkony



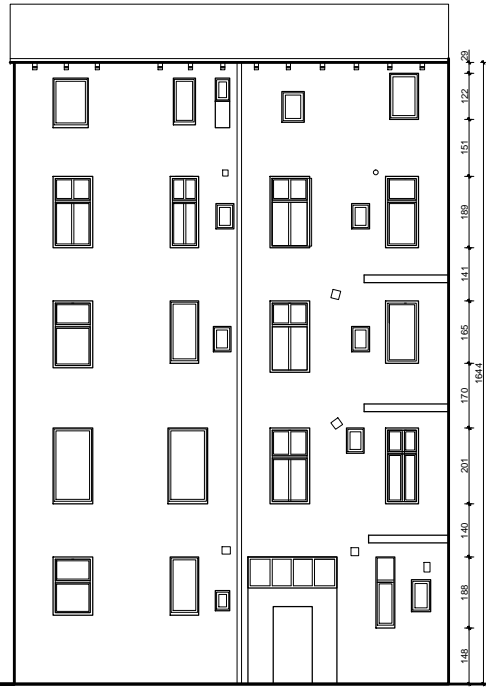
Uwagi:

1. Wszystkie wymiary sprawdzać i pasować na budwie. Na rysunkach inwentaryzacji podano wymiary orientacyjne, przybliżone.
2. Podczas wykonywania prac przestrzegać wytycznych producenta materiału, zaleceń opracowanych dla użytych systemów technologicznych, instrukcji stosowania i montażu. Do prac budowlanych i wykończeniowych stosować materiały dopuszczone przez przepisy odrębne oraz najwyższej jakości, posiadające odpowiednie certyfikaty i dopuszczenia.
3. Remont nie obejmuje zmian parametrów użytkowych elementów budowlanych - zachować istniejące biegi schodów, pochyty i listwy, w przypadku wymiany zniszczonego elementu - odtworzyć zachowując układ oryginalny.
4. Wykonawca nie może wykorzystywać jakichkolwiek wykrytych ewentualnych braków lub błędów na swoją korzyść. W przypadku gdy wykonawca wykrył błąd powinien natychmiast poinformować Inwestora i Autora projektu aby możliwe było jego skorygowanie. Wszystkie dostrzeżone błędy lub niedokładności należy zgłaszać Autorom natychmiast po ich spostrzeżeniu.

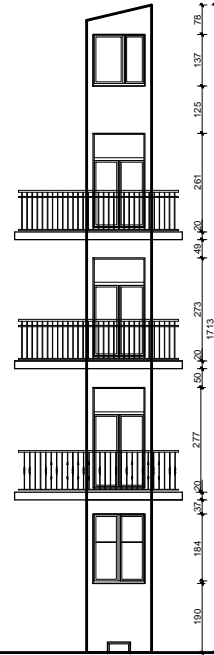
ARCHITEKT ■ MARIA GRĘTKIEWICZ

obiekt	BUDYNEK MIESZKALNY WIELORODZINNY REMONT ELEWACJI		
adres	ul.Trakt Św. Wojciecha 99, Gdańsk dz. nr 87/1,122 obręb 098, Gdańsk		
branża	architektura		
autor	mgr inż. arch. Maria Grętkiewicz upr. nr 02/LOOKK/2016		
faza	projekt budowlany	data	27.10.2018
rysunek	INWENTARYZACJA WIDOKI ELEWACJI	skala	1:100
		nr	1

elewacja wewnętrzna zachodnia

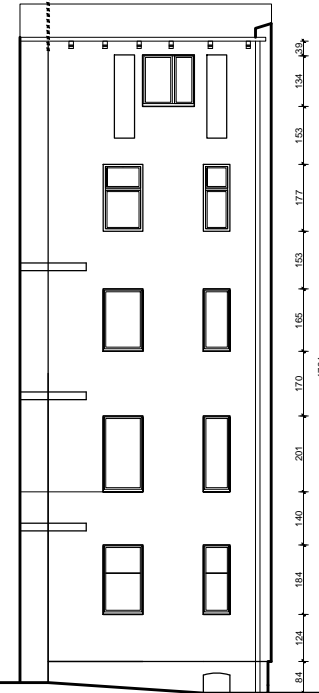


elewacja wewnętrzna południowo - wschodnia

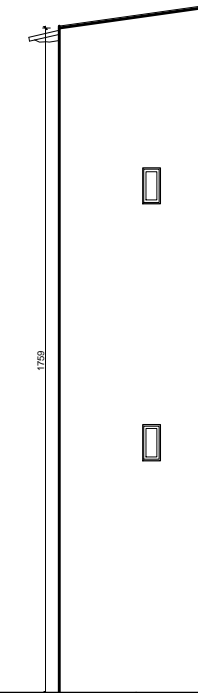


widoki ścian w rozwinięciu

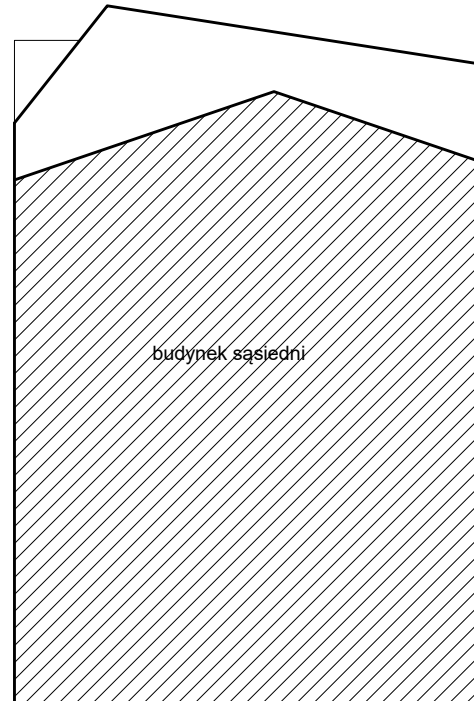
elewacja wewnętrzna południowa



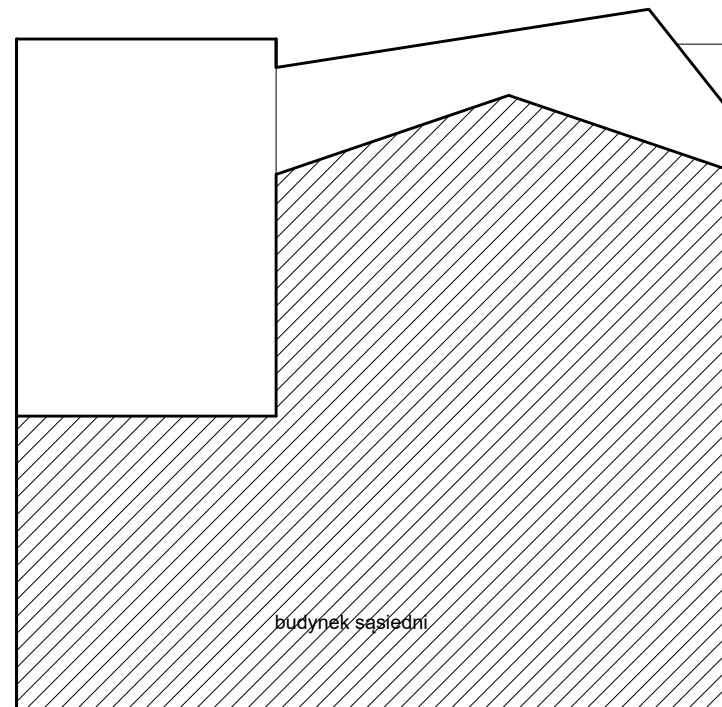
elewacja zewnętrzna zachodnia



elewacja zewnętrzna południowa



elewacja zewnętrzna północna



Uwagi:

1. Wszystkie wymiary sprawdzać i pasować na budwie. Na rysunkach inwentaryzacji podano wymiary orientacyjne, przybliżone.
2. Podczas wykonywania prac przestrzegać wytycznych producenta materiału, zaleceń opracowanych dla użytych systemów technologicznych, instrukcji stosowania i montażu. Do prac budowlanych i wykończeniowych stosować materiały dopuszczone przez przepis odbioru oraz najwyższej jakości, posiadające odpowiednie certyfikaty i dopuszczenia.
3. Remont nie obejmuje zmian parametrów użytkowych elementów budowlanych - zachować istniejące biegi schodów, pochwyt i listwy, w przypadku wymiany zniszczonego elementu - odtworzyć zachowując układ oryginalny.
4. Wykonawca nie może wykorzystywać jakichkolwiek wykrytych ewentualnych braków lub błędów na swoją korzyść. W przypadku gdy wykonawca wykrył błąd powinien natychmiast poinformować Inwestora i Autora projektu aby możliwe było jego skorygowanie. Wszystkie dostrzeżone błędy lub niedokładności należy zgłaszać Autorom natychmiast po ich spostrzeżeniu.

ARCHITEKT ■ MARIA GRĘTKIEWICZ

obiekt	BUDYNEK MIESZKALNY WIELORODZINNY REMONT ELEWACJI		
adres	ul.Trakt Św. Wojciecha 99, Gdańsk dz. nr 87/1,122, 85/2 obręb 098, Gdańsk		
branża	architektura		
autor	mgr inż. arch. Maria Grętkiewicz upr. nr 02/LOOKK/2016		
faza	projekt budowlany	data	27.10.2018
rysunek	INWENTARYZACJA WIDOKI ELEWACJI	skala	1:200
		nr	12

Elementy elewacji
przeznaczone do
renowacji :

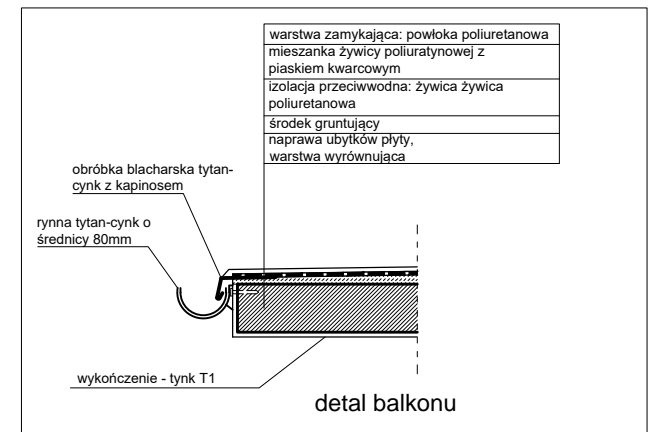
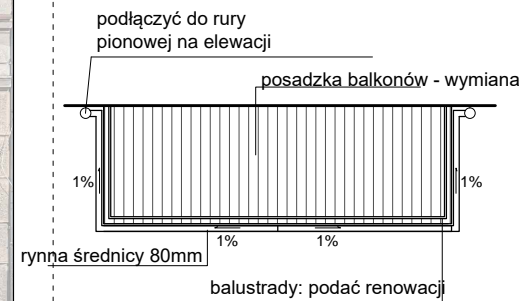
- SZ
- O1 - opaski
- G2 - gzymsy
- E1 - elewacja ceglana
- B2 - balustrady
- G1 - gzymsy
- N1 - naczółki
- E1 - elewacja ceglana
- G1 - gzymsy
- B2 - balustrady
- N1 - naczółki
- B2 - boniowania
- O1 - opaski
- G1 - gzymsy
- B1 - balustrady
- G1 - gzymsy
- T1 - tynk
- T2 - tynk -strefa cokołowa



Elementy elewacji projektowane:

- fragmenty sztukaterii do uzupełnienia na podstawie wzorców istniejących
- wklęsnięcie w tynku o głębokości 3 cm - w miejscu zamurowanego okna
- wklęsnięcie w tynku o głębokości 3 cm na wysokości 30 cm
- data - litery kute wysokości 22 cm kolor antracytowy, grubość 2 cm
- element sztukaterii - odtworzyć jako odbicie lustrzane elementu istniejącego
- usunięcie blachy ze ściany, wykończenie tynkiem T1
- wykończenie tynkiem T1 lukarn
- wklęsnięcie w tynku o głębokości 3 cm - w miejscu zamurowanego okna
- odtworzenie gzymsu głębokości 6 cm wysokość równa wysokości cegły, wykończenie : tynk
- opaski : usunięcie tynków wtórnych, wykonanie opasek na wzór istniejących
- bonie: usunięcie tynków wtórnych , wykonanie boni na wzór istniejących na niższych kondygnacjach
- bonie: usunięcie tynków wtórnych , wykonanie boni na wzór istniejących na niższych kondygnacjach

wykonać orynnowanie balkonów - rynny z balchy zgodnie z tabelą wykończenia



Zdjęcie archiwalne :
widok elewacji frontowej na
pocztówce z roku około 1909,
źródło: www.fotopolska.eu



OZNACZENIE		KOLOR
T1	tynk	RGB : 223.211.190 jasno kremowy
T2	tynk - strefa cokołowa	RGB : 223.211.190 jasno kremowy
E1	elewacja ceglana	barwa naturalna / ceglany
G1	gzymsy	RGB : 223.211.190 jasno kremowy
G2	gzymsy	RGB : 223.211.190 jasno kremowy
B1	bonie	RGB : 223.211.190 jasno kremowy
O1	opaski	RGB : 223.211.190 jasno kremowy
SZ, N1	sztukateria	RGB : 223.211.190 jasno kremowy
B2	balustrady	antracytowy

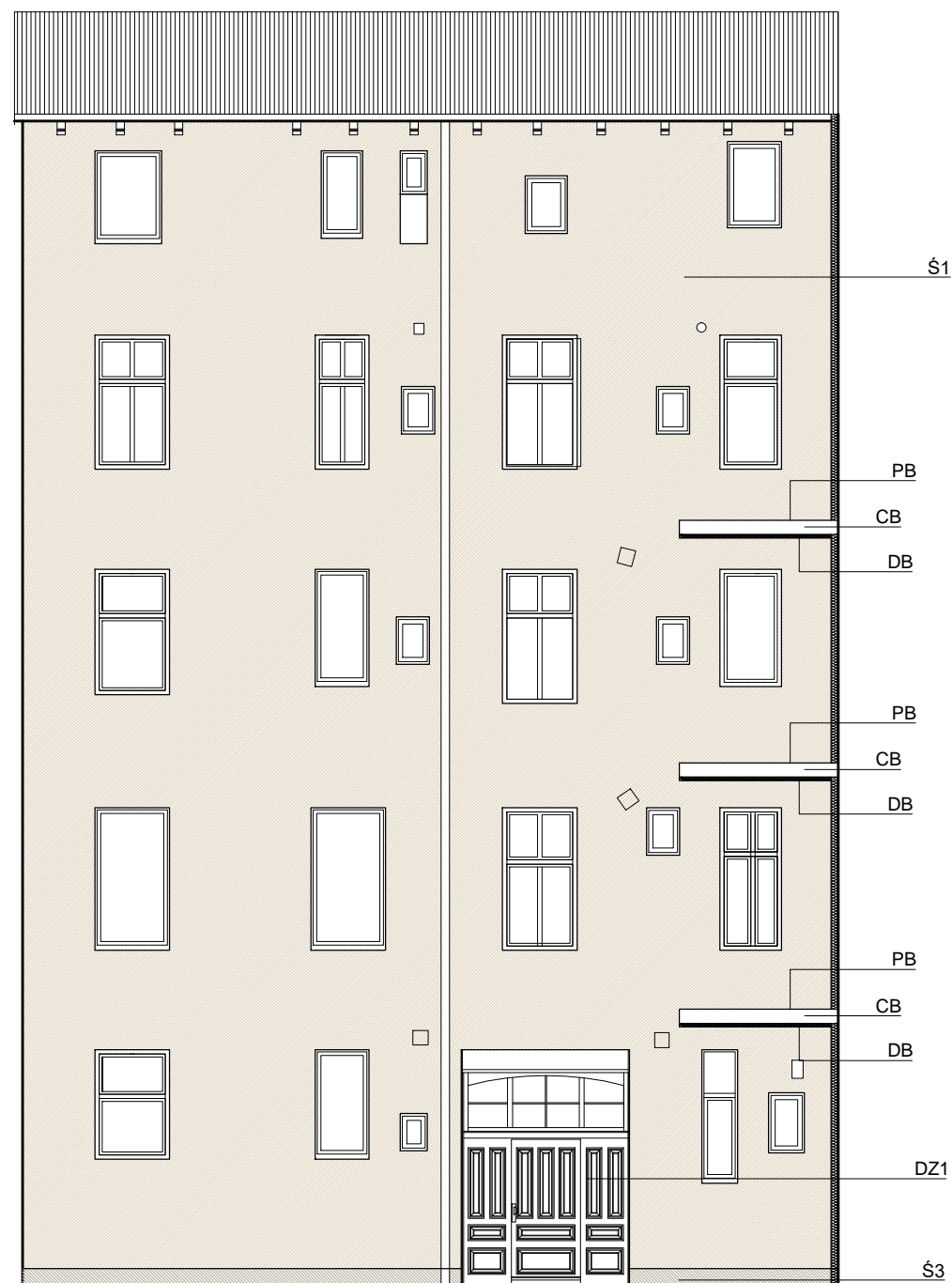
Uwagi:

1. Wszystkie wymiary sprawdzać i pasować na budwie. Na rysunkach inwentaryzacji podano wymiary orientacyjne, przybliżone.
2. Podczas wykonywania prac przestrzegać wytycznych producenta materiału, zaleceń opracowanych dla użytych systemów technologicznych, instrukcji stosowania i montażu. Do prac budowlanych i wykończeniowych stosować materiały dopuszczone przez przepis odbębny oraz najwyższej jakości, posiadające odpowiednie certyfikaty i dopuszczenia.
3. Remont nie obejmuje zmian parametrów użytkowych elementów budowlanych - zachować istniejące biegi schodów, pochwyty i listwy, w przypadku wymiany zniszczonego elementu - odtworzyć zachowując układ oryginalny.
4. Wykonawca nie może wykorzystywać jakichkolwiek wykrytych ewentualnych braków lub błędów na swoją korzyść. W przypadku gdy wykonawca wykrył błąd powinien natychmiast poinformować Inwestora i Autora projektu aby możliwe było jego skorygowanie. Wszystkie dostrzeżone błędy lub niedokładności należy zgłaszać Autorom natychmiast po ich spostrzeżeniu.

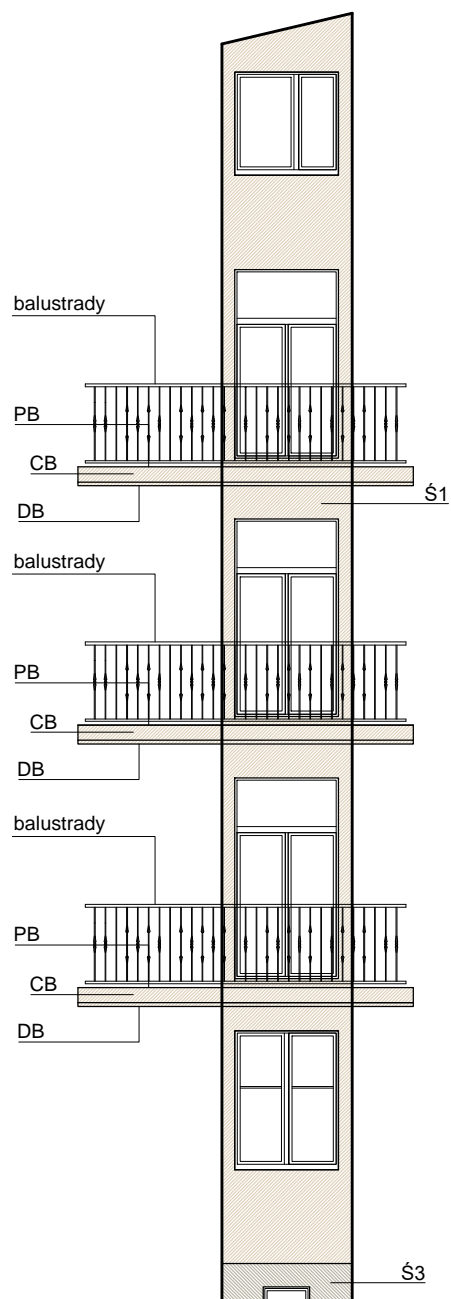
ARCHITEKT . MARIA GRĘTKIEWICZ

obiekt	BUDYNEK MIESZKALNY WIELORODZINNY REMONT ELEWACJI		
adres	ul.Trakt Św. Wojciecha 99, Gdańsk dz. nr 87/1,122 obręb 098, Gdańsk		
branża	architektura		
autor	mgr inż. arch. Maria Grętkiewicz upr. nr 02/LOOKK/2016		
faza	projekt budowlany	data	27.10.2018
rysunek	ELEWACJA FRONTOWA	skala	1:50
		nr	A1

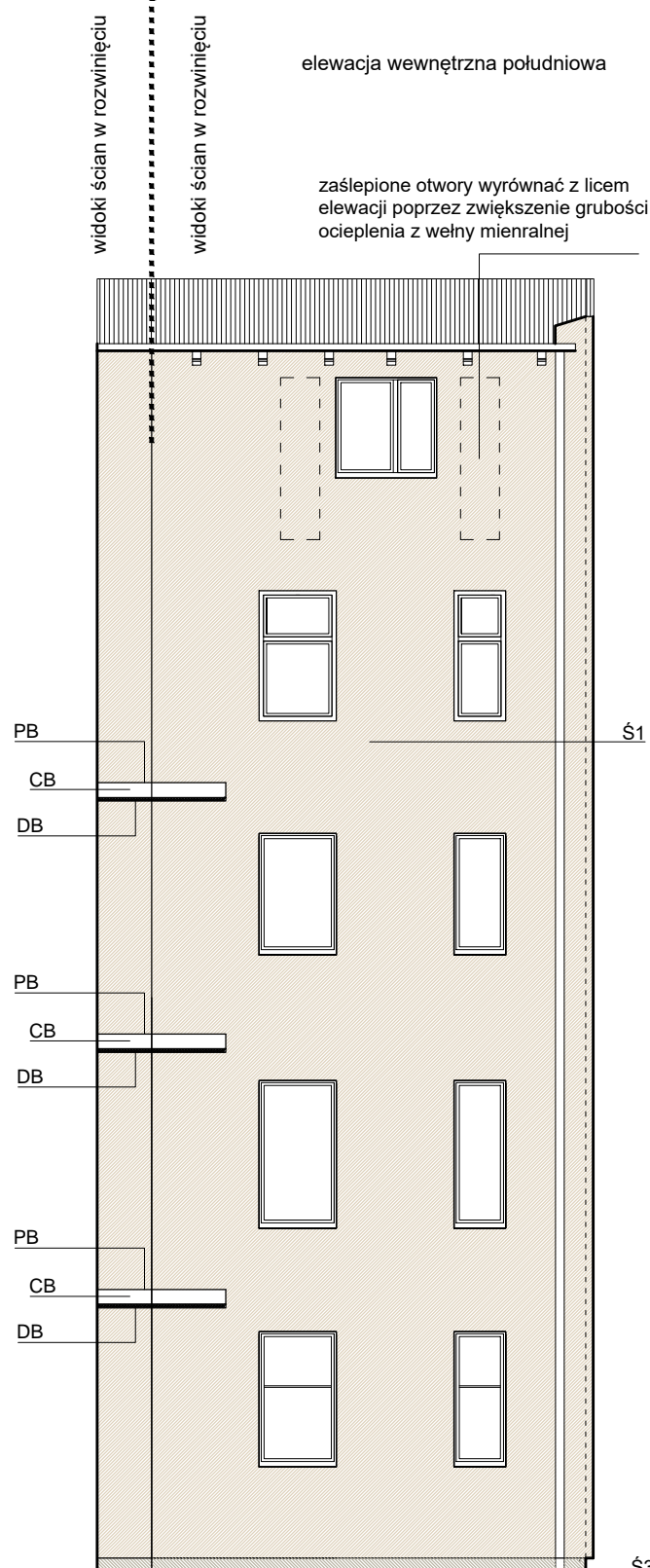
elewacja wewnętrzna zachodnia



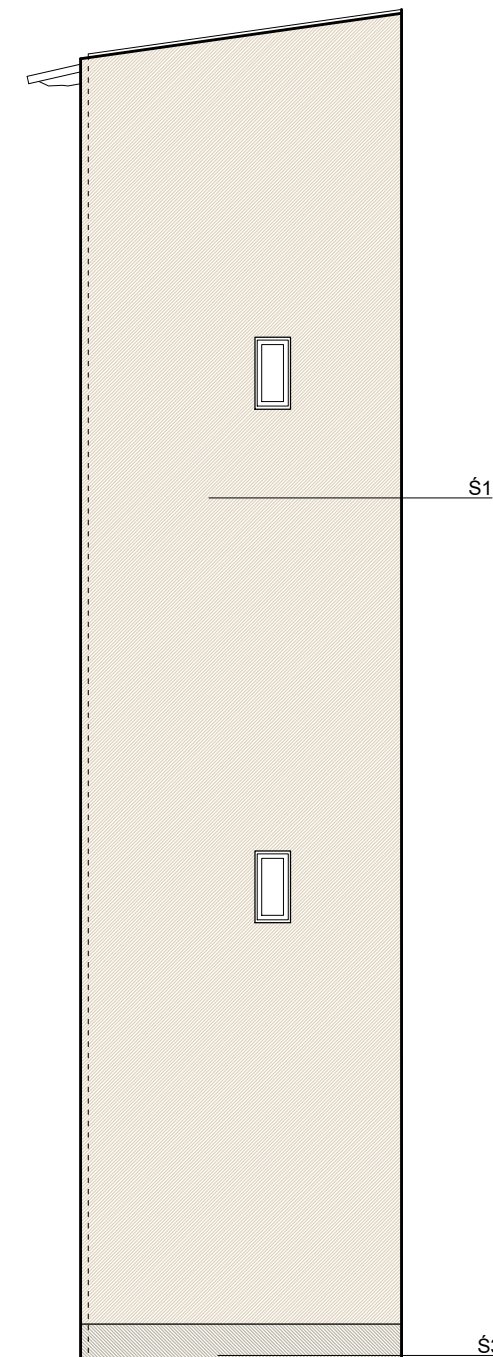
elewacja wewnętrzna południowo - wschodnia



elewacja wewnętrzna południowa



elewacja zewnętrzna zachodnia



OZNACZENIE		KOLOR	
Ś1	Ściana : docieplenie 10cm, tynk	RGB : 223.211.190 jasno kremowy	
Ś2	Ściana: malowanie	RGB : 223.211.190 jasno kremowy	
Ś3	Strefa cokołowa: docieplenie 10 cm, tynk	RGB : 159.140.113 ciemno kremowy	
PB	posadzka balkonu: wymiana	jasnoszary	
CB	czoło balkonu, tynk	RGB : 223.211.190 jasno kremowy	
DB	dolna płyta balkonu, docieplenie 5 cm, tynk	RGB : 223.211.190 jasno kremowy	

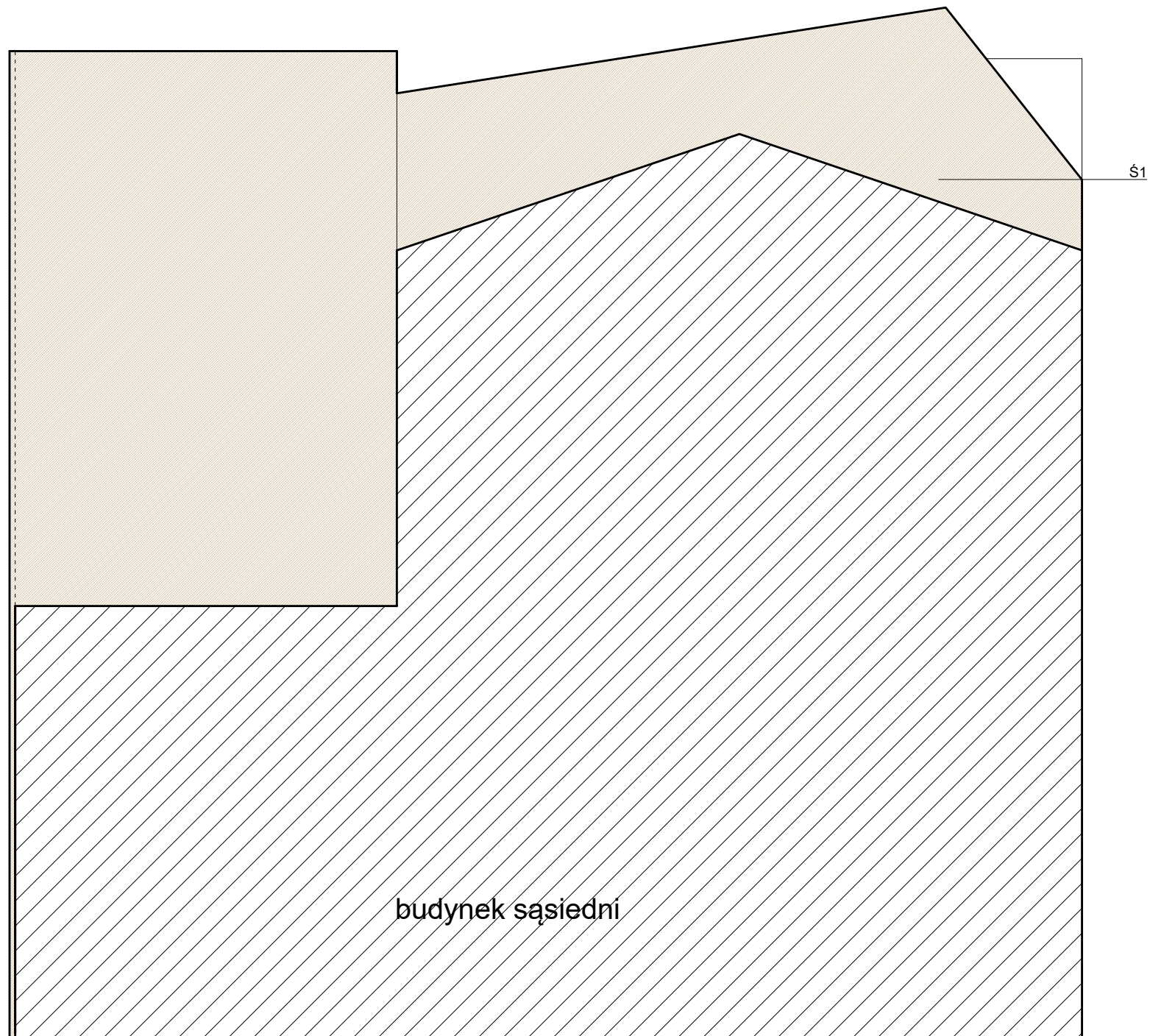
Uwagi:

1. Wszystkie wymiary sprawdzać i pasować na budwie. Na rysunkach inwentaryzacji podano wymiary orientacyjne, przybliżone.
2. Podczas wykonywania prac przestrzegać wytycznych producenta materiału, zaleceń opracowanych dla użytych systemów technologicznych, instrukcji stosowania i montażu. Do prac budowlanych i wykończeniowych stosować materiały dopuszczone przez przepis odbioru oraz najwyższej jakości, posiadające odpowiednie certyfikaty i dopuszczenia.
3. Remont nie obejmuje zmian parametrów użytkowych elementów budowlanych - zachować istniejące biegi schodów, pochyty i listwy, w przypadku wymiany zniszczonego elementu-odtworzyć zachowując układ oryginalny.
4. Wykonawca nie może wykorzystywać jakichkolwiek wykrytych ewentualnych braków lub błędów na swoją korzyść. W przypadku gdy wykonawca wykrył błąd powinien natychmiast poinformować Inwestora i Autora projektu aby możliwe było jego skorygowanie. Wszystkie dostrzeżone błędy lub niedokładności należy zgłaszać Autorom natychmiast po ich spostrzeżeniu.

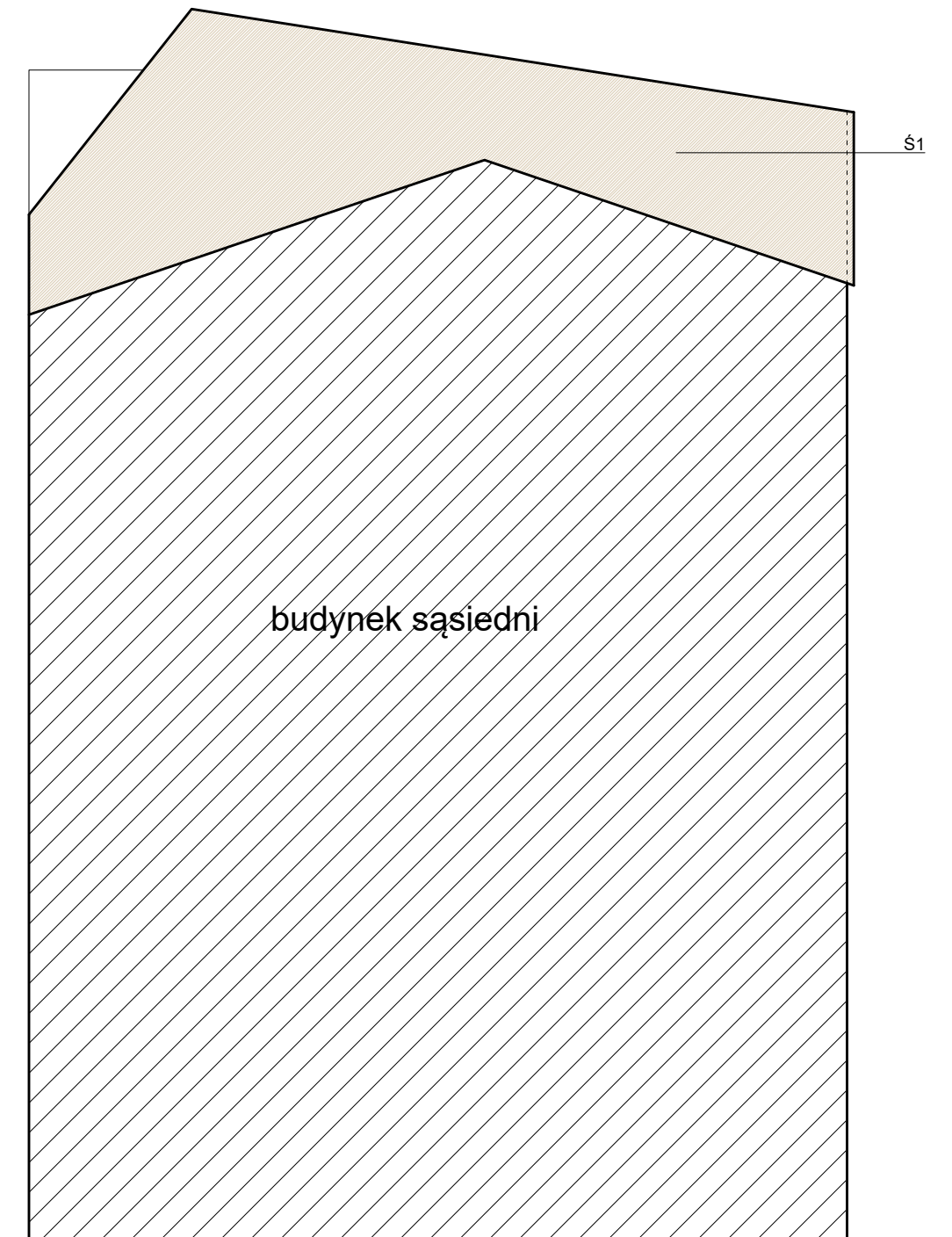
ARCHITEKT • MARIA GRĘTKIEWICZ

obiekt	BUDYNEK MIESZKALNY WIELORODZINNY REMONT ELEWACJI		
adres	ul.Trakt Św. Wojciecha 99, Gdańsk dz. nr 87/1,122 obręb 098, Gdańsk		
branża	architektura		
autor	mgr inż. arch. Maria Grętkiewicz upr. nr 02/LOOKK/2016		
faza	projekt budowlany	data	27.10.2018
rysunek	WIDOKI ELEWACJI	skala	1:100
		nr	A2

elewacja zewnętrzna północna



elewacja zewnętrzna południowa



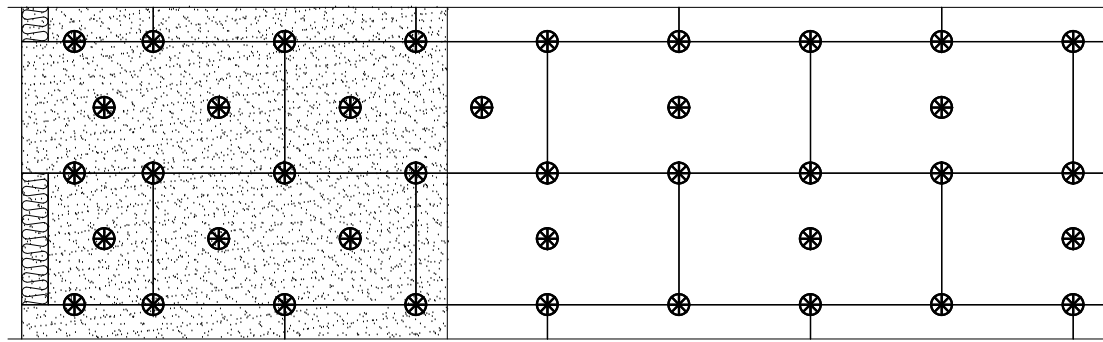
OZNACZENIE		KOLOR	
Ś1	Ściana : docieplenie 10cm, tynk	RGB : 223.211.190 jasno kremowy	
Ś2	Ściana: malowanie	RGB : 223.211.190 jasno kremowy	
Ś3	Strefa cokołowa: docieplenie 10 cm, tynk	RGB : 159.140.113 ciemno kremowy	
PB	posadzka balkonu: wymiana	jasnoszary	
CB	czoło balkonu, tynk	RGB : 223.211.190 jasno kremowy	
DB	dolna płyta balkonu, docieplenie 5 cm, tynk	RGB : 223.211.190 jasno kremowy	

Uwagi:

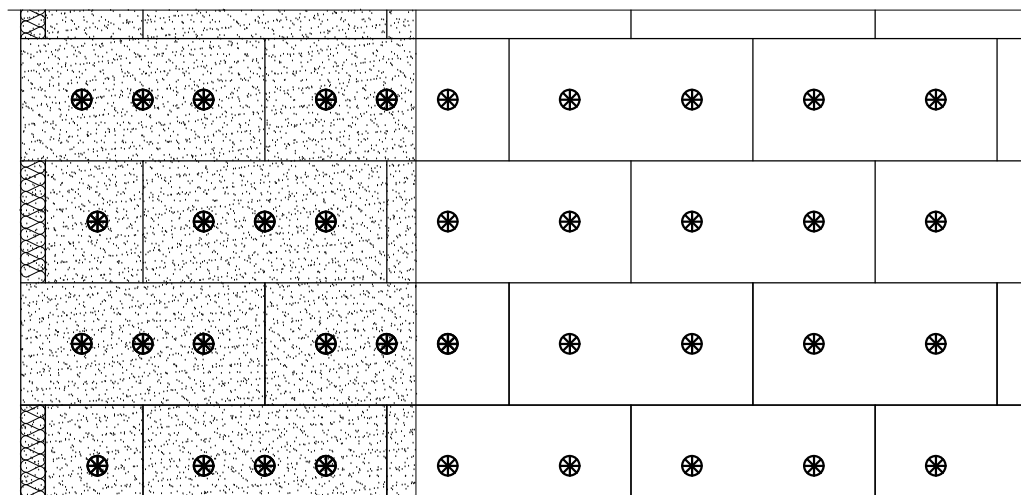
1. Wszystkie wymiary sprawdzać i pasować na budwie. Na rysunkach inwentaryzacji podano wymiary orientacyjne, przybliżone.
2. Podczas wykonywania prac przestrzegać wytycznych producenta materiału, zaleceń opracowanych dla użytych systemów technologicznych, instrukcji stosowania i montażu. Do prac budowlanych i wykończeniowych stosować materiały dopuszczone przez przepis odbrane oraz najwyższej jakości, posiadające odpowiednie certyfikaty i dopuszczenia.
3. Remont nie obejmuje zmian parametrów użytkowych elementów budowlanych - zachować istniejące biegi schodów, pochyty i listwy, w przypadku wymiany zniszczonego elementu - odtworzyć zachowując układ oryginalny.
4. Wykonawca nie może wykorzystywać jakichkolwiek wykrytych ewentualnych braków lub błędów na swoją korzyść. W przypadku gdy wykonawca wykrył błąd powinien natychmiast poinformować Inwestora i Autora projektu aby możliwe było jego skorygowanie. Wszystkie dostrzeżone błędy lub niedokładności należy zgłaszać Autorom natychmiast po ich spostrzeżeniu.

ARCHITEKT ■ MARIA GRĘTKIEWICZ

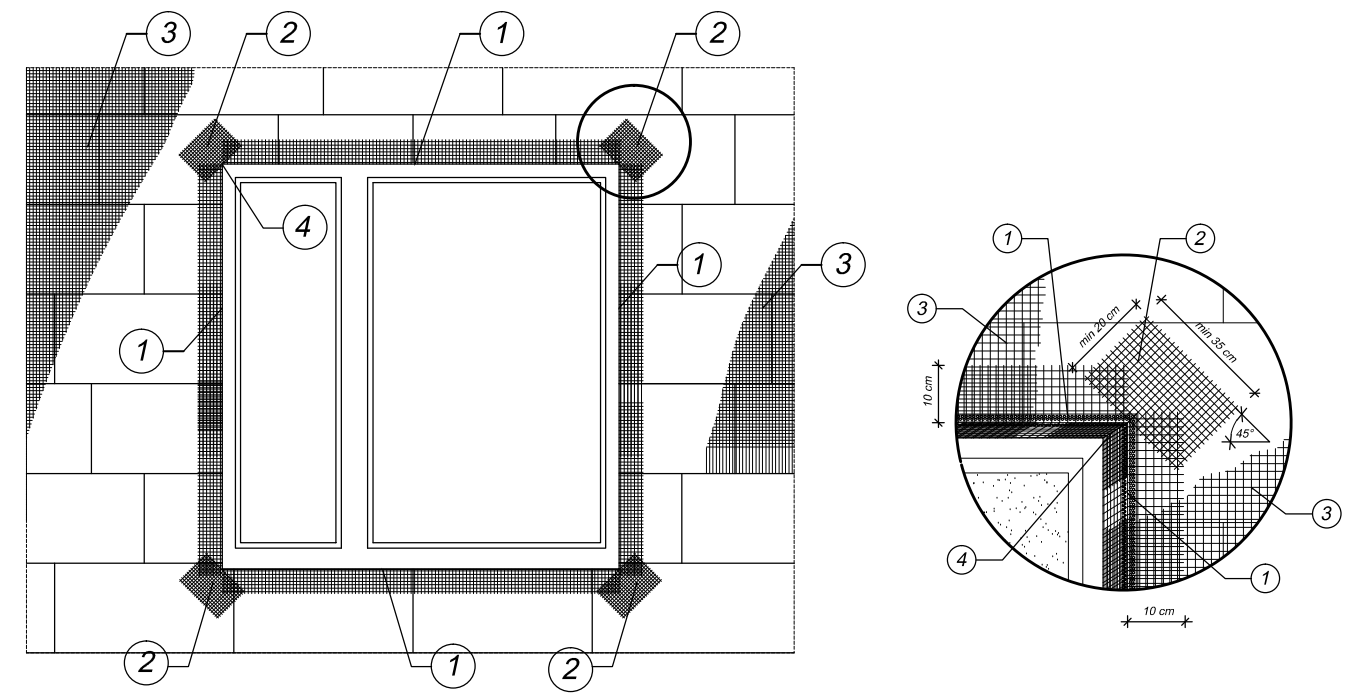
obiekt	BUDYNEK MIESZKALNY WIEŁORODZINNY REMONT ELEWACJI		
adres	ul.Trakt Św. Wojciecha 99, Gdańsk dz. nr 87/1,122 obręb 098, Gdańsk		
branża	architektura		
autor	mgr inż. arch. Maria Grętkiewicz upr. nr 02/LOOKK/2016		
faza	projekt budowlany	data	27.10.2018
rysunek	WIDOKI ELEWACJI	skala	1:100
		nr	A3



DETAL UKŁADU I KOŁKOWANIA DOCIEPLENIA (WEŁNA MINERALNA) ŚCIANY WSCH.

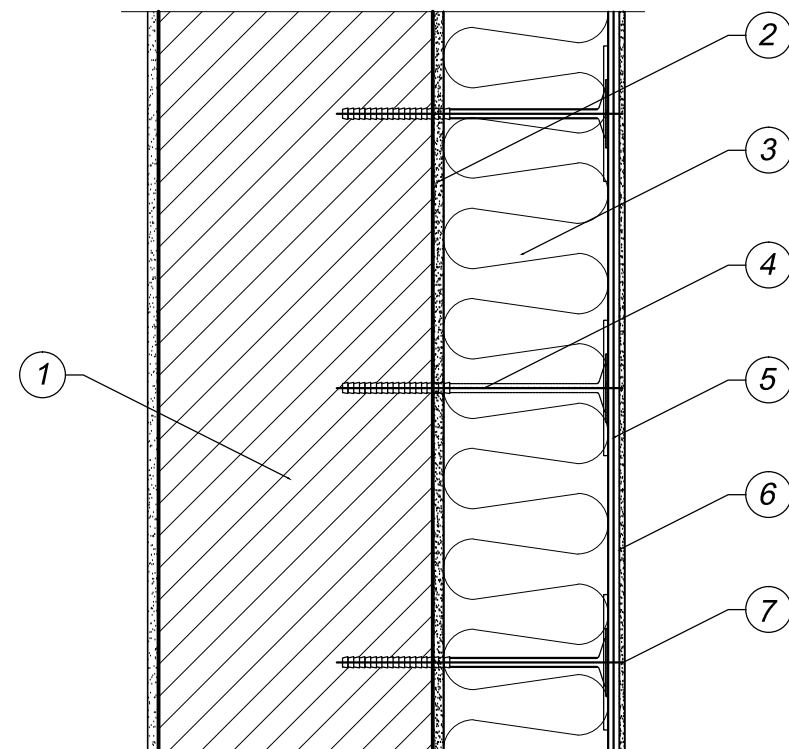


DETAL UKŁADU I KOŁKOWANIA DOCIEPLENIA (STYROPIAN) ŚCIAN PŁN. I PŁD



KOLEJNOŚĆ WKLEJANIA SIATEK ZBROJĄCYCH

1. Ułożenie profili narożnych z wtopionymi siatkami zbrojącymi
2. Ułożenie siatek zbrojących diagonalnie naroża otworów
3. Ułożenie powierzchniowych siatek zbrojących
4. Ułożenie siatek zbrojących wewnętrzne narożniki otworów



DETAL DOCIEPLENIA (WEŁNA MINERALNA) ŚCIANY WSCH.

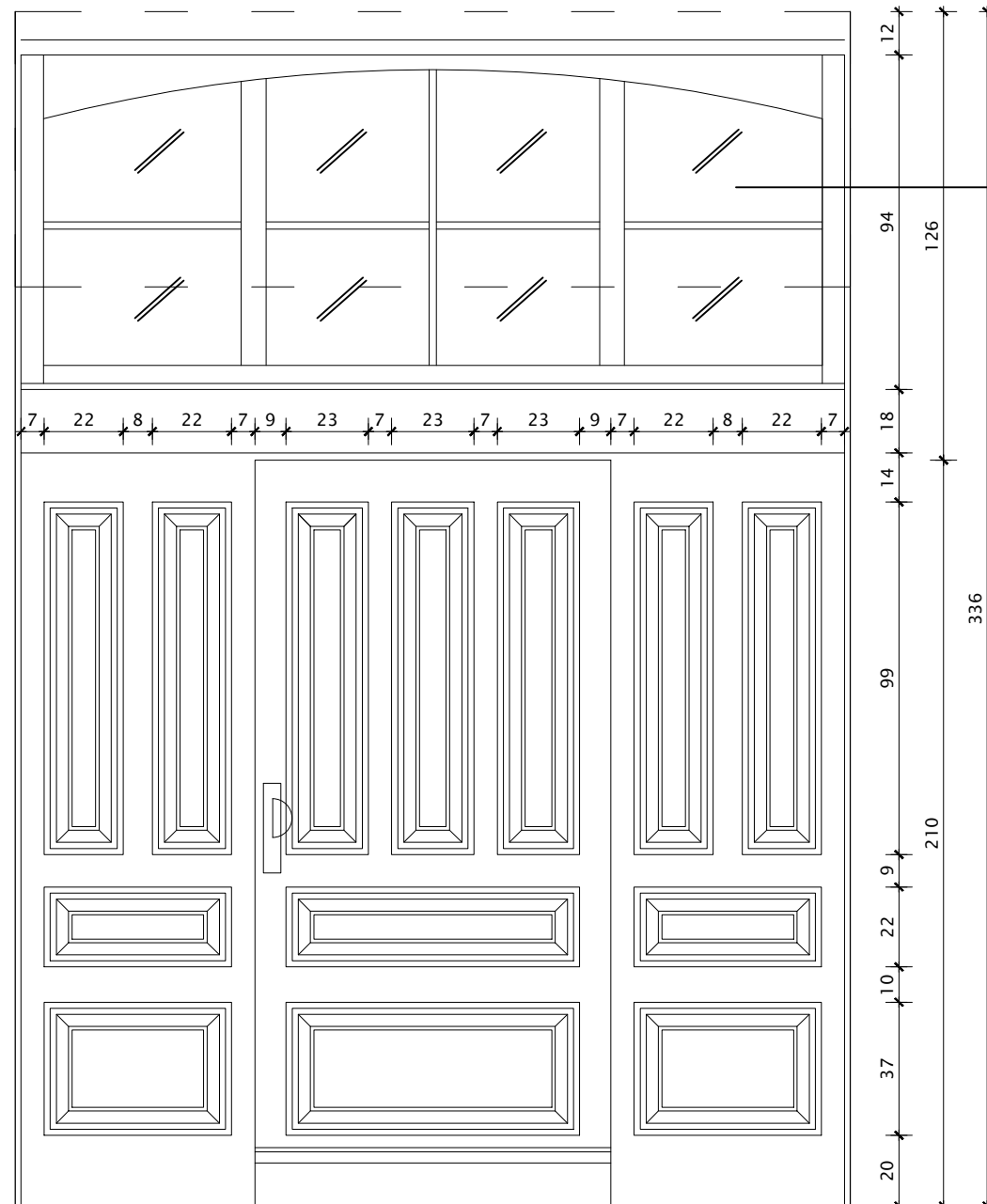
1. Ściana
- cegła ceramiczna gr. 38cm
2. Mocowanie podstawowe
3. Izolacja termiczna
- płyty z fasadowej wełny mineralnej (MW)- gr. 10cm
4. Mocowanie dodatkowe
- łączniki mechaniczne (kołki) z trzpieniem wbijanym, metalowym, o średnicy talerzyka min 90 mm
5. Zaprawa klejowa zbrojona
-- siatka zbrojąca
6. Podkładowa masa tynkarska
7. Tynk

Uwagi:

1. Wszystkie wymiary sprawdzać i pasować na budwie. Na rysunkach inwentaryzacji podano wymiary orientacyjne, przybliżone.
2. Podczas wykonywania prac przestrzegać wytycznych producenta materiału, zaleceń opracowanych dla użytych systemów technologicznych, instrukcji stosowania i montażu. Do prac budowlanych i wykończeniowych stosować materiały dopuszczone przez przepisy odrębne oraz najwyższej jakości, posiadające odpowiednie certyfikaty i dopuszczenia.
3. Remont nie obejmuje zmian parametrów użytkowych elementów budowlanych - zachować istniejące biegi schodów, pochwytów i listwy, w przypadku wymiany zniszczonego elementu - odtworzyć zachowując układ oryginalny.
4. Wykonawca nie może wykorzystywać jakichkolwiek wykrytych ewentualnych braków lub błędów na swoją korzyść. W przypadku gdy wykonawca wykrył błąd powinien natychmiast poinformować Inwestora i Autora projektu aby możliwe było jego skorygowanie. Wszystkie dostrzeżone błędy lub niedokładności należy zgłaszać Autorom natychmiast po ich spostrzeżeniu.

ARCHITEKT • MARIA GRĘTKIEWICZ

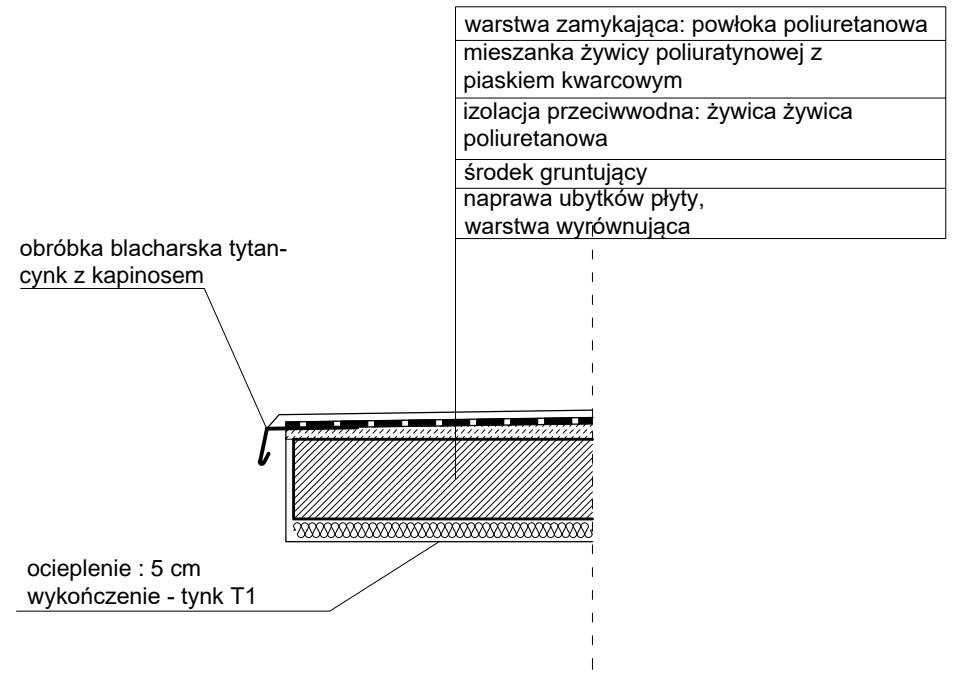
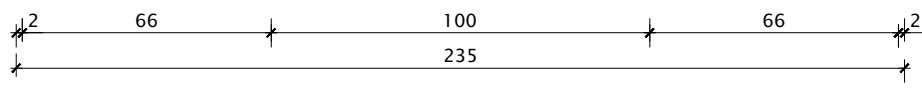
obiekt	BUDYNEK MIESZKALNY WIELORODZINNY REMONT ELEWACJI		
adres	ul. Trakt Św. Wojciecha 99, Gdańsk dz. nr 87/1,122 obręb 098, Gdańsk		
branża	architektura		
autor	mgr inż. arch. Maria Grętkiewicz upr. nr 02/LOOKK/2016		
faza	projekt budowlany	data	27.10.2018
rysunek	DETALE OCIEPLENIA	skala	-
		nr	A4



stolarka drzwiowa zewnętrzna:
drzwi DZ1 - widok od zewnątrz
skala 1:20

przeszklenia

WYMIARY W ŚWIETLE OŚCIEŻNICY (EFEKTYWNE ŚWIATŁO PRZEJŚCIA)	S [cm]	90
	H [cm]	200
WYMIARY W ŚWIETLE OTWORU BUDOWL.	So [cm]	235
	Ho [cm]	336
PRAWE/LEWE	L	P
parter	-	1
uwagi: 1. wszystkie wymiary otworów sprawdzić na budowie przed przystąpieniem do prac 2. odwzorować detal zdobień i kolor lakieru z drzwi wejściowych we frontowej elewacji budynku 3. wykonać z drewna dębowego 4. wyposażać w samozamykacz oraz elektrozaczep		



warstwa zamykająca: powłoka poliuretanowa
mieszanka żywicy poliuretanowej z
piaskiem kwarcowym
izolacja przeciwwodna: żywica żywica
poliuretanowa
środek gruntujący
naprawa ubytków płyty,
warstwa wyrównująca

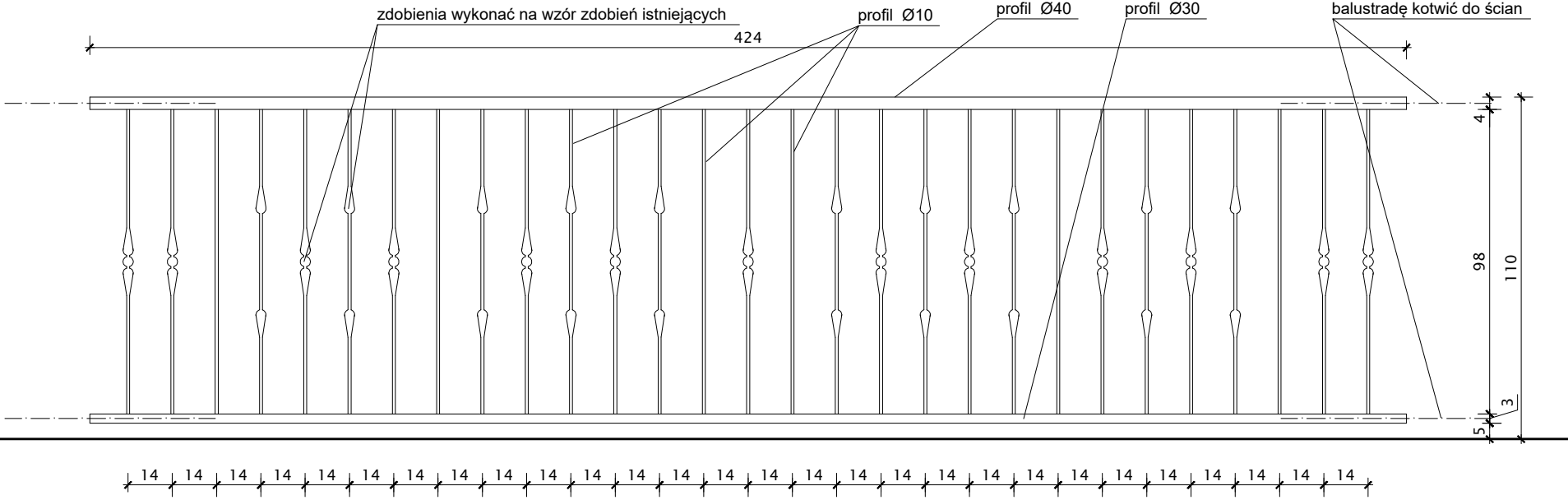
obróbka blacharska tytan-
cynk z kapinosem

ocieplenie : 5 cm
wykończenie - tynk T1

detal balkonu

- Uwagi:
1. Wszystkie wymiary sprawdzać i pasować na budwie. Na rysunkach inwentaryzacji podano wymiary orientacyjne, przybliżone.
 2. Podczas wykonywania prac przestrzegać wytycznych producenta materiału, zaleceń opracowanych dla użytych systemów technologicznych, instrukcji stosowania i montażu. Do prac budowlanych i wykończeniowych stosować materiały dopuszczone przez przepisy odrębne oraz najwyższej jakości, posiadające odpowiednie certyfikaty i dopuszczenia.
 3. Remont nie obejmuje zmian parametrów użytkowych elementów budowlanych - zachować istniejące biegi schodów, pochyty i listwy, w przypadku wymiany zniszczonego elementu - odtworzyć zachowując układ oryginalny.
 4. Wykonawca nie może wykorzystywać jakichkolwiek wykrytych ewentualnych braków lub błędów na swoją korzyść. W przypadku gdy wykonawca wykrył błąd powinien natychmiast poinformować Inwestora i Autora projektu aby możliwe było jego skorygowanie. Wszystkie dostrzeżone błędy lub niedokładności należy zgłaszać Autorom natychmiast po ich spostrzeżeniu.

detal balustrady , skala 1: 20



ARCHITEKT ■ MARIA GRĘTKIEWICZ			
obiekt	BUDYNEK MIESZKALNY WIELORODZINNY REMONT ELEWACJI		
adres	ul.Trakt Św. Wojciecha 99, Gdańsk dz. nr 87/1,122 obręb 098, Gdańsk		
branża	architektura		
autor	mgr inż. arch. Maria Grętkiewicz upr. nr 02/LOOKK/2016		
faza	projekt budowlany	data	27.10.2018
rysunek	DETALE	skala	-
		nr	A5